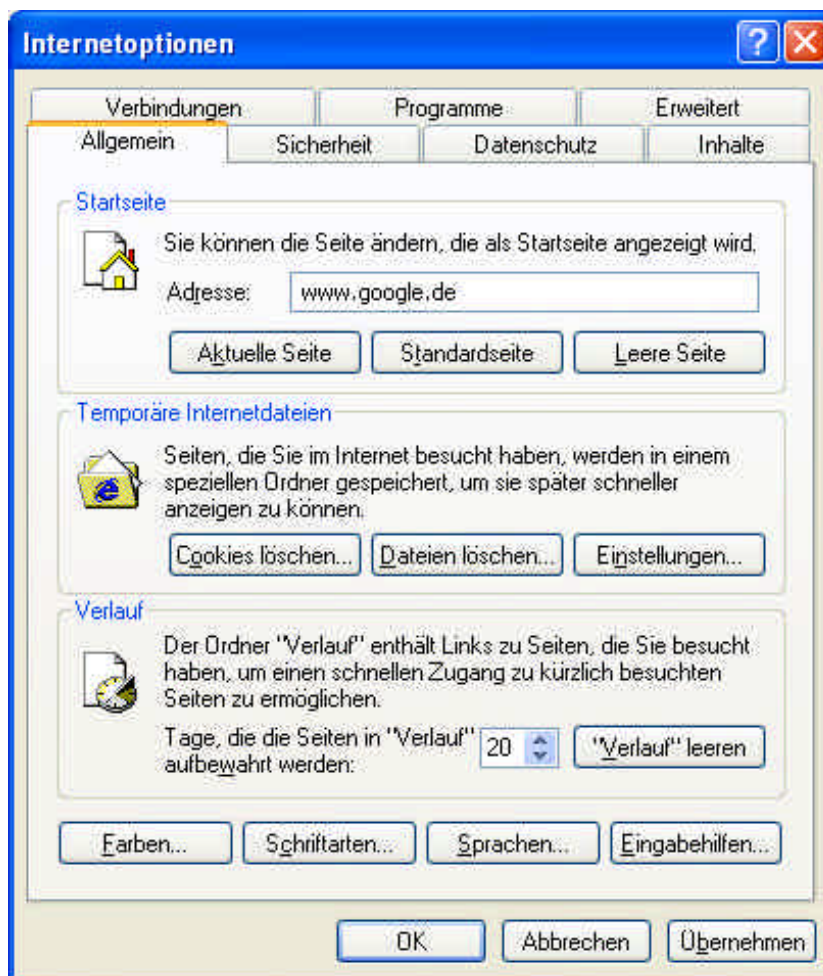


## Startseite des Internet-Explorers ändern

1. Klicken Sie in der **Menüleiste** auf „**Extras**“.
2. Klicken Sie dann in dem aufgeklappten Menü auf „**Internetoptionen ...**“:



3. Wählen Sie den Karteireiter „**Allgemein**“. Geben Sie bei „**Startseite**“ die **gewünschte Adresse** ein, hier zum Beispiel `www.google.de`.



4. Klicken Sie abschließend auf „**OK**“.  
Beim **nächsten Start** des Explorers wird die neue Startseite angezeigt.